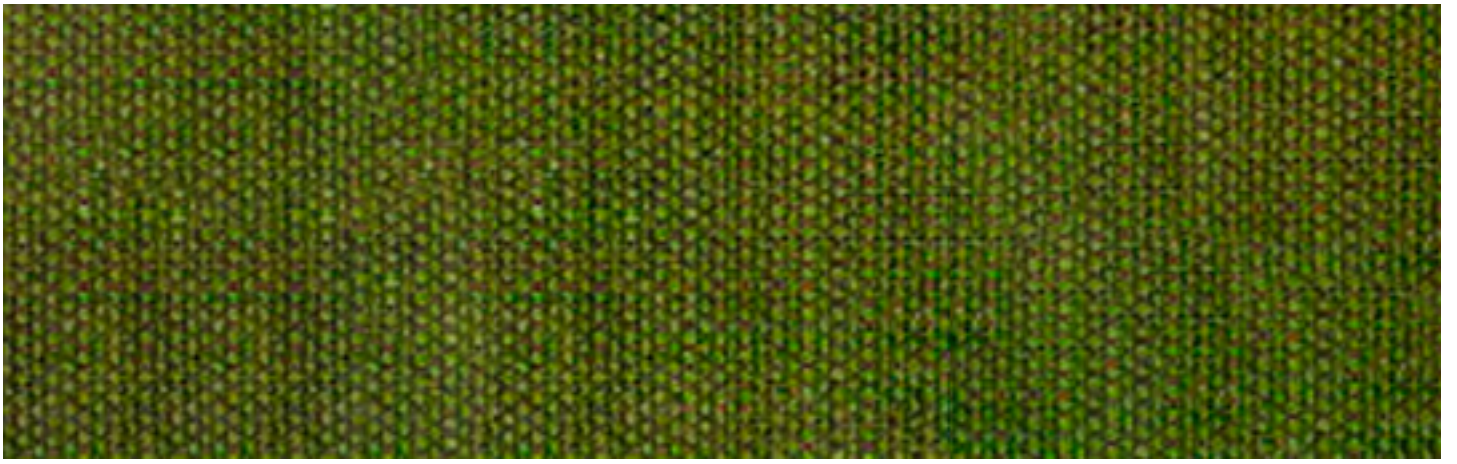


Canvas 2

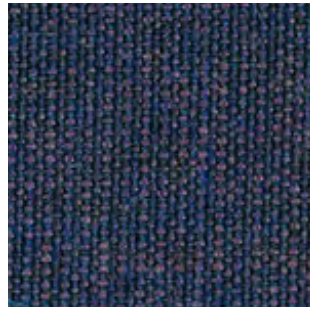
**kvadrat**



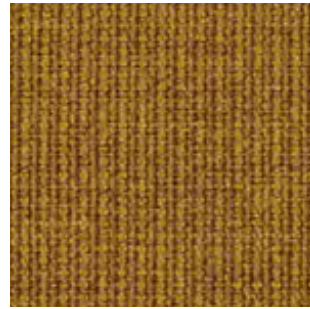
954



174



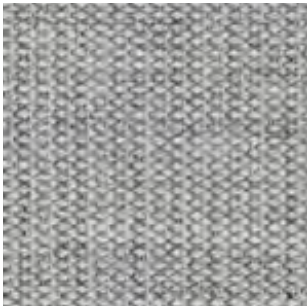
684



424



454



124



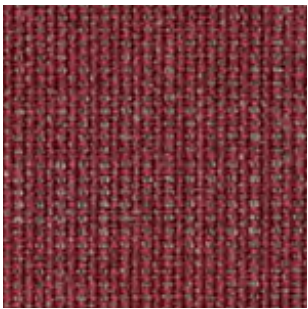
264



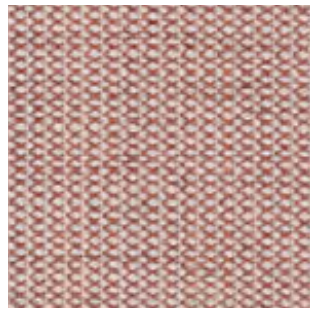
794



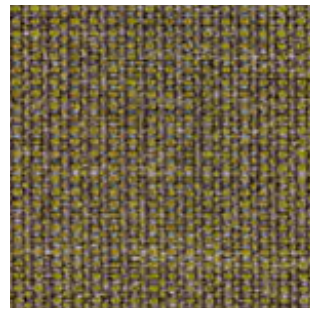
244



654



614



964



364

## Canvas 2

Designed by Giulio Ridolfo

## DK

**Anvendelse** Kontorer, hoteller, institutioner, private indretninger. Stor slidstyrke.  
**Beskrivelse** 90% ny uld, kamgarn, 10% nylon. Bredde ca. 140 cm. Vægt ca. 480 g/lbm. Materialefarvet. Nuanceforskel kan forekomme.  
**Ægkant** ↔  
**Slidstyrke:** Ca. 100.000 slidbevægelser efter Martindale metoden EN ISO 12947. **Lysægthed** (ISO) 5-6. **Pilling** (EN ISO) 4. **Gnidægthed** (ISO) tør 4-5, våd 4-5. **Lydsorption** (EN ISO 354) 0.60/Class C (fladt), 0.80/Class B (foldet). **Airflow** 849 Pa s/m. **Flammesikring:** AS/NZS 1530.3. BS 5852 Crib 5 med flammesikring. BS 5852 ignition source 3. BS 5852 Part 1. EN 1021-1/2. GB 50222 med flammesikring. IMO FTP Code 2010:Part 8. NF D 60 013. NFPA 260. SN 198 898 5.3 med flammesikring. UNI 9175 11M. US Cal. Bull. 117-2013. ÖNORM B1 / Q1. (Kopi af testrapport kan rekvireres).  
**Vedligeholdelse** Se ISO symboler. Desinfektion, se kvadrat.dk.

## UK/US

**Application** Offices, hotels, institutions, domestic use. Great durability.  
**Description** 90% new wool, worsted, 10% nylon. Width app. 55 inches (140 cm). Weight app. 480 g/lin.m, 15.4 oz/ly. Material dyed. Colour differences may occur.  
**Selvedge/Direction** ↔  
**Abrasion:** App. 100,000 rubs acc. to the Martindale method EN ISO 12947\*. **Lightfastness** (ISO) 5-6. **Pilling** (EN ISO) 4. **Fastness to rubbing** (ISO) dry 4-5, wet 4-5. **Sound absorption** (EN ISO 354) 0.60/Class C (flat), 0.80/Class B (waved). **Airflow** 849 Pa s/m. **Flame resistance:** AS/NZS 1530.3. BS 5852 Crib 5 with treatment. BS 5852 ignition source 3. BS 5852 Part 1. EN 1021-1/2. GB 50222 B1 with treatment. IMO FTP Code 2010:Part 8. NF D 60 013. NFPA 260. SN 198 898 5.3 with treatment. UNI 9175 11M. US Cal. Bull. 117-2013. ÖNORM B1 / Q1. (Copy of test report available).  
**Care** Please see the ISO symbols. Disinfection, see kvadrat.dk.

## DE

**Anwendungsbereich** Büros, Hotels, Objektbereich, privater Wohnbereich. Hohe Strapazierfähigkeit.  
**Beschreibung** 90% Schurwolle, Kammgarn, 10% Nylon. Breite ca. 140 cm. Gewicht ca. 480 g/m. Materialgefärbt. Farbsunterschiede können vorkommen.  
**Webkant** ↔  
**Scheuerfestigkeit:** Ca. 100.000 Scheuerhübe nach der Martindale Methode EN ISO 12947. **Lichtechtheit** (ISO) 5-6. **Pilling** (EN ISO) 4. **Reibechtheit** (ISO) trocken 4-5, nass 4-5. **Schallabsorption** (EN ISO 354) 0.60/Class C (glatt), 0.80/Class B (gefaltet). **Airflow** 849 Pa s/m. **Flammenschutz:** AS/NZS 1530.3. BS 5852 Crib 5 mit Ausrüstung. BS 5852 ignition source 3. BS 5852 Part 1. EN 1021-1/2. GB 50222 mit Ausrüstung. IMO FTP Code 2010:Part 8. NF D 60 013. NFPA 260. SN 198 898 5.3 mit Ausrüstung. UNI 9175 11M. US Cal. Bull. 117-2013. ÖNORM B1 / Q1. (Testbericht verfügbar).  
**Pflege** Siehe ISO Pflegesymbole. Desinfektion, siehe kvadrat.dk.

## NL

**Toepassing** Kantoren, hotels, instellingen, de privéfeer. Uitstekende slijtvestheid.  
**Omschrijving** 90% scheerwol, kamgaren, 10% nylon. Breedte ca. 140 cm. Gewicht ca. 480 gr/str. m. Materiaalgeverfd. Kleurverschillen kunnen optreden.  
**Zelfkant** ↔  
**Slijtvestheid:** Ca. 100.000 toeren Martindale EN ISO 12947. **Lichtechtheid** (ISO) 5-6. **Pilling** (EN ISO) 4. **Wrijftechtheid** (ISO) droge 4-5, natte 4-5. **Geluidsabsorptie** (EN ISO 354) 0.60/Class C (vlak), 0.80/Class B (geplooid). **Airflow** 849 Pa s/m. **Brandwerendheid:** AS/NZS 1530.3. BS 5852 Crib 5 met behandeling. BS 5852 ignition source 3. BS 5852 Part 1. EN 1021-1/2. GB 50222 met behandeling. IMO FTP Code 2010:Part 8. NF D 60 013. NFPA 260. SN 198 898 5.3 con tratamiento. UNI 9175 11M. US Cal. Bull. 117-2013. ÖNORM B1 / Q1. (Op aanvraag sturen wij u graag een kopie van het testrapport toe).  
**Onderhoud** Zie de ISO symbolen. Desinfectie, kvadrat.dk.

## FR

**Domaine d'utilisation** Tissu d'ameublement pour aménagement privé et public. Grande résistance.  
**Description** 90% laine vierge, peigné, 10% nylon. Largeur env. 140 cm. Poids env. 480 g/m lg. Teinture en bourre. Ecart des coloris possibles.  
**Lisière** ↔  
**Résistance à l'abrasion:** Env. 100.000 révolutions selon le procédé Martindale EN ISO 12947. **Résistance à la lumière** (ISO) 5-6. **Boulochage** (EN ISO) 4. **Résistance au frottement** (ISO) sec 4-5, mouillé 4-5. **Absorption acoustique** (EN ISO 354) 0.60/Class C (à plat), 0.80/Class B (plié). **Airflow** 849 Pa s/m. **Normes au feu:** AS/NZS 1530.3. BS 5852 Crib 5 avec traitement. BS 5852 ignition source 3. BS 5852 Part 1. EN 1021-1/2. GB 50222 avec traitement. IMO FTP Code 2010:Part 8. NF D 60 013. NFPA 260. SN 198 898 5.3 avec traitement. UNI 9175 11M. US Cal. Bull. 117-2013. ÖNORM B1 / Q1. (La copie du compte rendu des tests est disponible sur demande).  
**Entretien** Voir les symboles ISO. Désinfection, voir kvadrat.dk.

## IT

**Destinazione d'uso** Rivestimento per imbottiti casa e contract. Alta resistenza all'abrasione.  
**Caratteristiche** 90% lana vergine, pettinata, 10% nylon. Altezza circa 140 cm. Peso circa 480 gr/ml. Tinto in fiocco. Possibili differenze per colore.  
**Cimosa** ↔  
**Abrasion:** Circa 100.000 cicli/metodo Martindale EN ISO 12947. **Resistenza alla luce** (ISO) 5-6. **Pilling** (EN ISO) 4. **Resistenza allo sfregamento** (ISO) condizione a secco 4-5, condizione umido 4-5. **Absorbimento acustico** (EN ISO 354) 0.60/Class C (tenda a pannello (tesa)), 0.80/Class B (tenda arricciata). **Airflow** 849 Pa s/m. **Ignifugazione:** AS/NZS 1530.3. BS 5852 Crib 5 trattato ignifugo. BS 5852 ignition source 3. BS 5852 Part 1. EN 1021-1/2. GB 50222 trattato ignifugo. IMO FTP Code 2010:Part 8. NF D 60 013. NFPA 260. SN 198 898 5.3 trattato ignifugo. UNI 9175 11M. US Cal. Bull. 117-2013. ÖNORM B1 / Q1. (Disponibile copia del test).  
**Manutenzione** Per favore seguire simboli ISO. Per disinfettare, vedi il sito kvadrat.dk.

## ES

**Aplicación** Oficinas, hoteles, instituciones, uso doméstico. Gran resistencia al desgaste.  
**Descripción** 90% lana virgen, peinada, 10% nilón. Anchura aprox. 140 cm. Peso aprox. 480 gr/ml. Teñido en material. Posibles variaciones de color.  
**Filo** ↔  
**Resistencia al desgaste:** Aprox. 100.000 ciclos según el método Martindale EN ISO 12947. **Resistencia a la luz** (ISO) 5-6. **Relleno** (EN ISO) 4. **Solidez al frotamiento** (ISO) seco 4-5, mojado 4-5. **Absorción acústica** (EN ISO 354) 0.60/Class C (estor), 0.80/Class B (cortina). **Airflow** 849 Pa s/m. **Resistencia al fuego:** AS/NZS 1530.3. BS 5852 Crib 5 con tratamiento. BS 5852 ignition source 3. BS 5852 Part 1. EN 1021-1/2. GB 50222 con tratamiento. IMO FTP Code 2010:Part 8. NF D 60 013. NFPA 260. SN 198 898 5.3 con tratamiento. UNI 9175 11M. US Cal. Bull. 117-2013. ÖNORM B1 / Q1. (Copia del informe de ensayos disponible).  
**Mantenimiento** Consulte los símbolos ISO. Desinfección, visita kvadrat.dk.

## JP

**用途** オフィス、ホテル、各種施設、住宅インテリア。耐耗性大。  
**詳細** 90% ニューウール、ウーステッド、10% ナイロン。幅: 140 cm。重量: 1m あたり約 480 g。製品染め。色彩ニューアンスに多少の違いが生じる可能性あり。  
**耳、ふち** ↔  
**テスト:**  
**磨耗:** マーチンデール法により摩擦運動約 100.000 回。EN ISO 12947。色あせ保障: (ISO) 5-6。ピリング (EN ISO) 4。摩擦保証: (ISO) 乾燥状態 4-5、濡れた状態 4-5。吸音率 (EN ISO 354) 0.60/Class C (パネル状)、0.80/Class B (ドレープ状)。気流: 849 Pa s/m。耐炎性: AS/NZS 1530.3。特殊耐炎処理を行うことにより、BS 5852 Crib 5 に到達可能。BS 5852 ignition source 3。BS 5852 Part 1。EN 1021-1/2。特殊耐炎処理を行うことにより、SN 198 898 5.3 に到達可能。IMO FTP Code 2010:Part 8。NF D 60 013。NFPA 260。特殊耐炎処理を行うことにより、SN 198 898 5.3 に到達可能。UNI 9175 11M。US Cal. Bull. 117-2013。ÖNORM B1 / Q1。(テストレポートのコピー入手可能。)  
**手入れ**  
 ISO シンボル参照。消毒について?kvadrat.dkまで参照ください。

## CN

**适用范围** 办公室、宾馆酒店、公共设施、居家使用。耐耗性大。  
**成分** 90%新羊毛(精纺), 10%尼龙。幅宽约55英寸(140cm)。重量约480克/延米。原材料染色面料。颜色可能稍有色差。  
**图纹方向** ↔  
**马丁代尔法**约100,000转。EN ISO 12947。光照色牢度 (ISO) 5-6。起毛起球 (EN ISO) 4。磨擦色牢度 (ISO) 干燥4-5, 湿4-5。吸声系数 (EN ISO 354) 0.60/Class C (隔断帘), 0.80/Class B (一般窗帘使用)。气流阻力 849 Pa s/m。阻燃性: AS/NZS 1530.3。特别耐火处理时BS 5852 Crib 5 可以满足。BS 5852 ignition source 3。BS 5852 Part 1。EN 1021-1/2。特别耐火处理时GB 50222 可以满足。IMO FTP Code 2010:Part 8。NF D 60 013。NFPA 260。特别耐火处理时SN 198 898 5.3 可以满足。UNI 9175 11M。US Cal. Bull. 117-2013。ÖNORM B1 / Q1。(可提供测试报告副本)。  
**维护** 请参照ISO标志。消毒请参阅kvadrat.dk。



Quality and environmental system accreditation according to ISO 9001 and ISO 14001.

\*ACT® Registered Certification Marks

\* Abrasion test results exceeding ACT performance guidelines are not an indicator of product lifespan. Multiple factors affect fabric durability and appearance retention.

EU Ecolabel: Encouraging the use of sustainable fibres. Durable and high quality. Hazardous substances restricted.

Contact and further information [www.kvadrat.dk](http://www.kvadrat.dk)

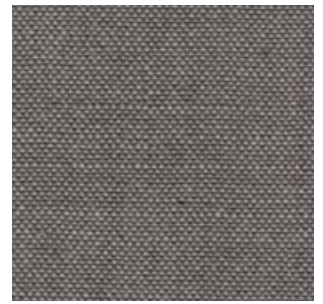
10 year warranty



US contact info: 1-800-620-9309

Remix 3

**kvadrat**



136



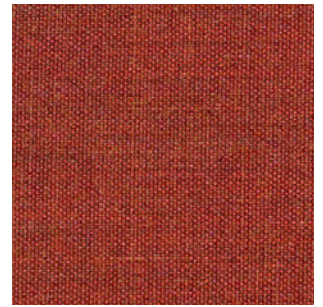
433



452



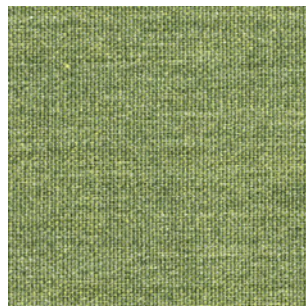
346



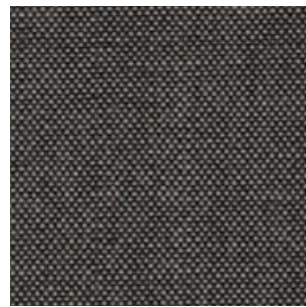
653



326



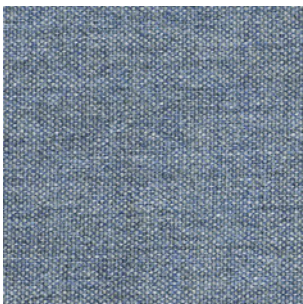
933



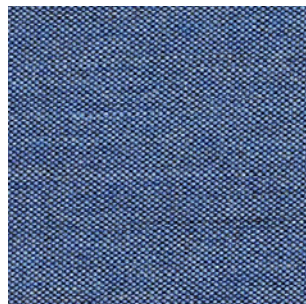
152



356



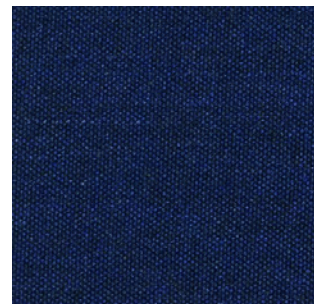
733



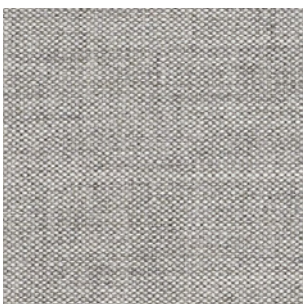
743



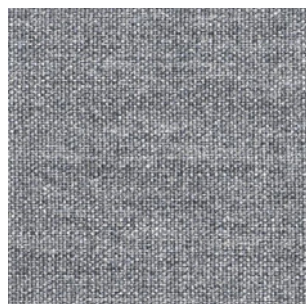
266



773



123



143



163



183

## Remix 3

Designed by Giulio Ridolfo

## DK

**Anvendelse** Kontorer, hoteller, institutioner, private indretninger. Stor slidstyrke.

**Beskrivelse** 90% ny uld, kamgarn, 10% nylon. Bredder ca. 140 cm. Vægt ca. 420 g/lbm. Materialefarvet. Nuanceforskelle kan forekomme.

**Ægkant** ↔

**Slidstyrke:** Ca. 100.000 slidbevægelser efter Martindale metoden EN ISO 12947. **Lysægthed** (ISO) 5-7. **Pilling** (EN ISO) 4. **Gnidægthed** (ISO) 4-5, våd 3-5. **Lydabsorption** (EN ISO 354) 0.55/Class D (fladt), 0.80/Class B (foldet). **Airflow** 465 Pa s/m. **Flammesikring:** AS/NZS 1530.3. AS/NZS 3837 Class 2. ASTM E84 class A. BS 5852 Crib 5 med flammesikring. BS 5852 ignition source 3. BS 5852 part 1. EN 1021-1/2. GB 50222 B1 med flammesikring. IMO FTP Code 2010:Part 7 med flammesikring. IMO FTP Code 2010:Part 8. NF D 60 013. NFPA 260. SN 198 898 5.3 med flammesikring. UNI 9175 11M. US Cal. Bull. 117-2013. ÖNORM B1 / Q1. (Kopi af testrapport kan rekvireres).

**Vedligeholdelse** Se ISO symboler.

## UK/US

**Application** Offices, hotels, institutions, domestic use. Great durability.

**Description** 90% new wool, worsted, 10% nylon. Width app. 55 inches (140 cm). Weight app. 13.5 oz/ly (420 g/lin.m). Material dyed. Colour differences may occur.

**Selvedge/Direction** ↔

**Abrasion:** App. 100,000 rubs acc. to the Martindale method EN ISO 12947. **Lightfastness** (ISO) 5-7. **Pilling** (EN ISO) 4. **Fastness to rubbing** (ISO) dry 4-5, wet 3-5. **Sound absorption** (EN ISO 354) 0.55/Class D (flat), 0.80/Class B (waved). **Airflow** 465 Pa s/m. **Flame resistance:** AS/NZS 1530.3. AS/NZS 3837 Class 2. ASTM E84 class A. BS 5852 Crib 5 with treatment. BS 5852 ignition source 3. BS 5852 part 1. EN 1021-1/2. GB 50222 B1 with treatment. IMO FTP Code 2010:Part 7 with treatment. IMO FTP Code 2010:Part 8. NF D 60 013. NFPA 260. SN 198 898 5.3 with treatment. UNI 9175 11M. US Cal. Bull. 117-2013. ÖNORM B1 / Q1. (Copy of test report available).

**Care** Please see the ISO symbols.

## DE

**Anwendungsbereich** Büros, Hotels, Objectbereich, privaten Wohnbereich. Hohe Strapazierfähigkeit.

**Beschreibung** 90% Schurwolle, Kammgarn, 10% Nylon. Breite ca. 140 cm. Gewicht ca. 420 g/lfd.m. Materialgefärbt. Farbunterschiede können vorkommen.

**Webkant** ↔

**Scheuerfestigkeit:** Ca. 100.000 Scheuerhübe gemäss der Martindale Methode EN ISO 12947. **Lichtechtheit** (ISO) 5-7. **Pilling** (EN ISO) 4. **Reibechtheit** (ISO) trocken 4-5, nass 3-5. **Schallabsorption** (EN ISO 354) 0.55/Class D (glatt), 0.80/Class B (gefaltet). **Airflow** 465 Pa s/m. **Flammenschutz:** AS/NZS 1530.3. AS/NZS 3837 Class 2. ASTM E84 class A. BS 5852 Crib 5 mit Ausrüstung. BS 5852 ignition source 3. BS 5852 part 1. EN 1021-1/2. GB 50222 B1 mit Ausrüstung. IMO FTP Code 2010:Part 7 mit Ausrüstung. IMO FTP Code 2010:Part 8. NF D 60 013. NFPA 260. SN 198 898 5.3 mit Ausrüstung. UNI 9175 11M. US Cal. Bull. 117-2013. ÖNORM B1 / Q1. (Kopie von Prüfungsbericht verfügbar).

**Pflege** Siehe ISO Pflegesymbole.

## NL

**Toepassing** Kantoren, hotels, instellingen, de privéfeer. Uitstekende slijtvastheid.

**Omschrijving** 90% scheerwol, kamgaren, 10% nylon. Breedte ca. 140 cm. Gewicht ca. 420 g/str. m. Materiaalgeverfd. Kleurverschillen kunnen optreden.

**Zelfkant** ↔

**Slijtvastheid:** Ca. 100.000 toeren Martindale EN ISO 12947. **Lichtechtheid** (ISO) 5-7. **Pilling** (EN ISO) 4. **Wrijftechtheid** (ISO) droge 4-5, natte 3-5. **Geluidsabsorptie** (EN ISO 354) 0.55/Class D (vlak), 0.80/Class B (geplooid). **Airflow** 465 Pa s/m. **Brandwerendheid:** AS/NZS 1530.3. AS/NZS 3837 Class 2. ASTM E84 class A. BS 5852 Crib 5 met behandeling. BS 5852 ignition source 3. BS 5852 part 1. EN 1021-1/2. GB 50222 B1 with treatment. IMO FTP Code 2010:Part 7 met behandeling. IMO FTP Code 2010:Part 8. NF D 60 013. NFPA 260. SN 198 898 5.3 met behandeling. UNI 9175 11M. US Cal. Bull. 117-2013. ÖNORM B1 / Q1. (Op aanvraag sturen wij U graag een kopie van het testrapport toe).

**Onderhoud** Zie de ISO symbolen.

## FR

**Domaine d'utilisation** Tissu d'ameublement pour aménagement privé et public. Grande résistance.

**Description** 90% laine vierge, peignée, 10% nylon. Largeur env. 140 cm. Poids env. 420 g/m lg. Teinture en bourre. Ecart de coloris possibles.

**Lisière** ↔

**Résistance à l'abrasion:** Env. 100.000 révolutions selon le procédé Martindale EN ISO 12947. **Résistance à la lumière** (ISO) 5-7. **Boulochage** (EN ISO) 4. **Résistance au frottement** (ISO) sec 4-5, mouillé 3-5. **Absorption acoustique** (EN ISO 354) 0.55/Class D (à plat), 0.80/Class B (plié). **Airflow** 465 Pa s/m. **Normes au feu:** AS/NZS 1530.3. AS/NZS 3837 Class 2. ASTM E84 class A. BS 5852 Crib 5 avec traitement. BS 5852 ignition source 3. BS 5852 part 1. EN 1021-1/2. GB 50222 B1 avec traitement. IMO FTP Code 2010:Part 7 avec traitement. IMO FTP Code 2010:Part 8. NF D 60 013. NFPA 260. SN 198 898 5.3 avec traitement. UNI 9175 11M. US Cal. Bull. 117-2013. ÖNORM B1 / Q1. (La copie du compte rendu des tests est disponible sur demande).

**Entretien** Voir les symboles ISO.

## IT

**Destinazione d'uso** Rivestimento per imbottiti casa e contract. Alta resistenza all'abrasione. **Caratteristiche** 90% lana vergine, pettinata, 10% nylon. Altezza circa 140 cm. Peso circa 420 gr/ml. Tinto in fiocco. Possibili differenze per colore.

**Cimosa** ↔

**Abrasion:** Circa 100.000 cicli/metodo Martindale EN ISO 12947. **Resistenza alla luce** (ISO) 5-7. **Pilling** (EN ISO) 4. **Resistenza allo sfregamento** (ISO) condizione a secco 4-5, condizione umido 3-5. **Assorbimento acustico** (EN ISO 354) 0.55/Class D (tenda a pannello (tesa)), 0.80/Class B (tenda arricciata). **Airflow** 465 Pa s/m. **Ignifugazione:** AS/NZS 1530.3. AS/NZS 3837 Class 2. ASTM E84 class A. BS 5852 Crib 5 trattato ignifugo. BS 5852 ignition source 3. BS 5852 part 1. EN 1021-1/2. GB 50222 B1 trattato ignifugo. IMO FTP Code 2010:Part 7 trattato ignifugo. IMO FTP Code 2010:Part 8. NF D 60 013. NFPA 260. SN 198 898 5.3 trattato ignifugo. UNI 9175 11M. US Cal. Bull. 117-2013. ÖNORM B1 / Q1. (Disponibile copia del test).

**Manutenzione** Per favore seguire simboli ISO.

## ES

**Aplicación** Adecuado, para el uso en oficinas, hoteles, instituciones y hogares. Gran resistencia al desgaste.

**Descripción** 90% lana virgen, peinada, 10% nilón. Anchura aprox. 140 cm. Peso aprox. 420 gr/ml. Teñido en material. Posibles variaciones de color.

**Filo** ↔

**Resistencia al desgaste:** Aprox. 100.000 ciclos según el método Martindale EN ISO 12947. **Resistencia a la luz** (ISO) 5-7. **Relleno** (EN ISO) 4. **Solidez al frotamiento** (ISO) seco 4-5, mojado 3-5. **Absorción acústica** (EN ISO 354) 0.55/Class D (estor), 0.80/Class B (cortina). **Airflow** 465 Pa s/m. **Resistencia al fuego:** AS/NZS 1530.3. AS/NZS 3837 Class 2. ASTM E84 class A. BS 5852 Crib 5 con tratamiento. BS 5852 ignition source 3. BS 5852 part 1. EN 1021-1/2. GB 50222 B1 con tratamiento. IMO FTP Code 2010:Part 7 con tratamiento. IMO FTP Code 2010:Part 8. NF D 60 013. NFPA 260. SN 198 898 5.3 con tratamiento. UNI 9175 11M. US Cal. Bull. 117-2013. ÖNORM B1 / Q1. (Copia del informe de ensayos disponible).

**Limpieza** Consulte los símbolos ISO.

## JP

**用途** オフィス、ホテル、各種施設、住宅インテリア。耐耗性大。

**詳細** 90% ニューウール ウーステッド、10% ナイロン。幅:140 cm。重量:1mあたり約420 g。布染め。色彩ニューアンスに多少の違いが生じる可能性あり。

**耳、ふち、** ↔**テスト:**

**磨耗:** マーチンデール法により摩擦お運動約100.000回。EN ISO 12947。 **色褪せ保証:** (ISO) 5-7。 **ピリング** (EN ISO) 4。 **摩擦保証:** (ISO) 乾燥状態 4-5、濡れた状態 3-5。 **吸音率** (EN ISO 354) 0.55/Class D (パネル状)、0.80/Class B (ドレープ状)。 **気流:** 465 Pa s/m。 **耐火性:** AS/NZS 1530.3。 AS/NZS 3837 Class 2。 ASTM E84 class A。 特殊耐火処理を行うことにより、BS 5852 Crib 5 に到達可能。 BS 5852 ignition source 3。 BS 5852 part 1。 EN 1021-1/2。 特殊耐火処理を行うことにより、GB 50222 B1 に到達可能。 特殊耐火処理を行うことにより、IMO FTP Code 2010:Part 7 に到達可能。 IMO FTP Code 2010:Part 8。 NF D 60 013。 NFPA 260。 特殊耐火処理を行うことにより、SN 198 898 5.3 に到達可能。 UNI 9175 11M。 US Cal. Bull. 117-2013。 ÖNORM B1 / Q1。 (テストレポートのコピー入手可能。)

**手入れ**

ISO シンボル参照。

## CN

**适用范围** 办公室, 宾馆酒店, 公共设施, 居家使用。耐耗性大。

**成分** 90% 新羊毛, 精纺, 10% 尼龙。幅宽约55英寸(140cm)。重量约420克/延米。原材料染色面料。颜色可能稍有色差。

**图纹方向** ↔

**马丁代尔法**约100,000转。EN ISO 12947。 **光照色牢度** (ISO) 5-7。 **起毛起球** (EN ISO) 4。 **摩擦色牢度** (ISO) 干燥4-5, 湿3-5。 **吸声系数** (EN ISO 354) 0.55/Class D (隔断帘), 0.80/Class B (一般窗帘使用)。 **气流阻力** 465 Pa s/m。 **阻燃性:** AS/NZS 1530.3。 AS/NZS 3837 Class 2。 ASTM E84 class A。 特别耐火处理时BS 5852 Crib 5 可以满足。 BS 5852 ignition source 3。 BS 5852 part 1。 EN 1021-1/2。 特别耐火处理时GB 50222 B1 可以满足。 特别耐火处理时IMO FTP Code 2010:Part 7 可以满足。 IMO FTP Code 2010:Part 8。 NF D 60 013。 NFPA 260。 特别耐火处理时SN 198 898 5.3 可以满足。 UNI 9175 11M。 US Cal. Bull. 117-2013。 ÖNORM B1 / Q1。 (可提供测试报告副本)。

**维护** 请参照ISO标志。



10 year warranty



Quality and environmental system accreditation according to ISO 9001 and ISO 14001.

\*ACT® Registered Certification Marks

Encouraging the use of sustainable fibres. Durable and high quality. Hazardous substances restricted.

Contact and further information [www.kvadrat.dk](http://www.kvadrat.dk)

US contact info: 1-800-620-9309